



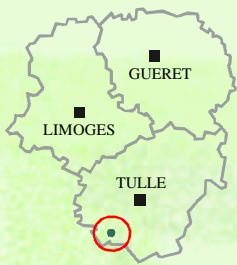
*Site Natura 2000*

# *Natura*

*Site Natura 2000*

*Abîmes de la Fage*





# FICHE d'identité...

Le site des Abîmes de la Fage a été proposé comme site Natura 2000 car il figure parmi les sites les plus importants en France pour les chauves-souris, dont beaucoup d'espèces sont menacées.

Nom: ..... Abîmes de la Fage  
 Région: ..... Limousin  
 Département: ..... Corrèze (19)  
 Commune concernée: ..... Noailles  
 Superficie: ..... 1 ha  
 Opérateur du Site: ..... Groupe Mammalogique  
 et Herpétologique du Limousin

Validation du Document d'Objectifs  
 par le Comité de Pilotage: ..... le 8 novembre 2000



● ← Site Natura 2000 = Zone Spéciale de Conservation

Echelle: 4 cm = 1km

# ANALYSE de l'existant...

## > Analyse écologique...

Les populations de chauves-souris des Abîmes de La Fage font l'objet de suivis rigoureux depuis 1987. Chaque année, le gouffre accueille 11 espèces de chauves-souris en hibernation, parmi lesquelles 7 sont en régression sur le plan européen. Les populations concernées sont, pour beaucoup d'entre elles, de taille exceptionnelle et plus de 10 000 individus au total dorment paisiblement dans la cavité à la mauvaise saison ! Occasionnellement, 3 autres espèces peuvent également trouver refuge dans le site.

Espèce	Effectif en hibernation	Effectif en reproduction (avant naissance des jeunes)
Grand rhinolophe*	335	
Petit rhinolophe*	20	
Rhinolophe euryale**	255	180
Petit murin*	10	Qques individus
Grand murin*	115	560
Murin de Daubenton	40	
Murin de Natterer	5	
Murin à moustaches	35	
Murin à oreilles échancrées*	200	
Minioptère de Schreibers**	9010	3 000 à 4 000
Oreillard roux	5	
Oreillard gris	Occasionnelle	
Murin de Bechstein*	Occasionnelle	
Sérotine commune	Occasionnelle	

\* : Espèce à fort intérêt patrimonial

\*\* : Espèce à très fort intérêt patrimonial

Le rôle des abîmes est tout aussi important à la belle saison car, à cette époque de l'année, 4 espèces, dont les rares Minioptères de Schreibers et Rhinolophes euryales, utilisent le site comme gîte de mise bas. Ces caractéristiques font de cette cavité un des sites les plus importants en Europe pour la conservation des chiroptères.

Grands rhinolophes

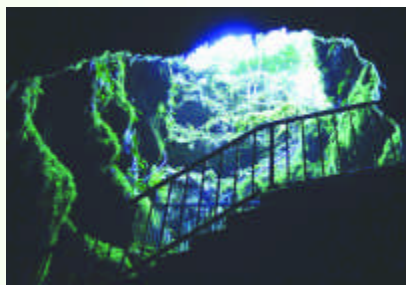


Petit rhinolophe

## > Analyse des activités humaines...

Aménagé pour accueillir les visiteurs, le Gouffre de La Fage est un site touristique de première importance pour le Limousin. Il s'agit en effet d'une curiosité sur le plan géologique et 15 000 personnes viennent chaque année profiter de l'ambiance régnant dans le gouffre et admirer la richesse de ses concrétions. Celles-ci offrent de nombreuses facettes et prennent, selon les tronçons, la forme de draperies, colonnes, portiques ou encore stalactites et stalagmites aux aspects surprenants.

La majorité des visites se déroule du 1er avril au 30 novembre mais, jusqu'à l'hiver 2000-2001, des groupes étaient également accueillis sur une douzaine de demi-journées pendant la période hivernale. Le principal enjeu des concertations menées avec les propriétaires, dans le cadre de la mise en place du site Natura 2000, a été de limiter ces visites en période d'hibernation, de façon à respecter la précieuse tranquillité des nombreux pensionnaires du gouffre.



Puits d'accès



Minioptères de Schreibers

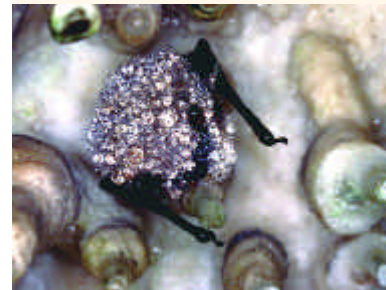
## L'hibernation : un repos indispensable à respecter

Toutes les espèces de chauves-souris d'Europe sont insectivores. L'arrivée des mauvais jours s'accompagne d'une raréfaction de leurs proies, jusqu'à leur disparition durant l'hiver.

Pour faire face à cette absence de nourriture, les chauves-souris ne migrent pas, mais hibernent de la mi-novembre à la mi-mars sous nos latitudes.

Durant cette période, les chauves-souris élisent domicile dans des milieux souterrains relativement frais, dans lesquels l'humidité est forte, et tombent dans un profond sommeil. Leur température corporelle s'abaisse à une valeur proche de celle du milieu ambiant et leur métabolisme fonctionne alors au ralenti de façon à consommer le moins d'énergie possible. Dans un tel état de léthargie, les chauves-souris ne doivent absolument pas être réveillées car le stress provoqué est extrêmement coûteux en énergie (1 réveil occasionné entraîne une consommation d'énergie équivalente à celle utilisée pendant 60 j d'hibernation) et peut conduire les individus à une mort par inanition avant la fin de l'hiver.

Murin à moustaches



# PROPOSITIONS de gestion...



*Miniopières de Schreibers*

## > Réorganisation des visites hivernales

RESTRICTION DES VISITES HIVERNALES À LA SEULE SALLE DU Puits, COMPENSÉE PAR UN ENSEMBLE D'ANIMATIONS PÉDAGOGIQUES EN SURFACE (VIDÉO, EXPOSITION : VOIR SENSIBILISATION ET INFORMATION).....

Pour garantir la tranquillité des populations hibernantes.

## > Aménagement de la cavité

RENFORCEMENT DE LA PORTE SITUÉE À L'EXTRÉMITÉ DE LA GALERIE NORD.....

Afin d'éviter le dérangement des espèces, voire la destruction d'individus, ou des dégradations éventuelles pouvant être occasionnées sur le site.

MISE EN DÉRIVATION DU SYSTÈME D'ÉCLAIRAGE DE LA SALLE DU Puits.....

Pour allumer en hiver le secteur de la grotte ouvert aux visites, sans avoir à éclairer l'ensemble de la partie aménagée de la cavité.

REMPLACEMENT DES AMPOULES DU SYSTÈME D'ÉCLAIRAGE PAR DES LAMPES FROIDES.....

Afin de limiter la prolifération d'algues et de mousses sur les parois de la cavité.



*Galerie nord*

## > Sensibilisation et information

RÉALISATION D'UNE PLAQUETTE SPÉCIALISÉE SUR LES CHAUVES-SOURIS DU GOUFFRE.....

Dans le but de présenter succinctement les différentes espèces présentes dans la cavité, l'utilisation faite du gouffre, des milieux de chasse environnants et de souligner l'importance du site.

RÉALISATION D'UNE EXPOSITION CENTRÉE SUR LES CHAUVES-SOURIS.....

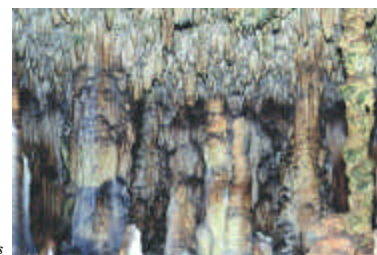
Pour faire découvrir de façon approfondie et distrayante ces mystérieux mammifères au grand public.

PROJECTION D'UN FILM TOURNÉ À LA FAGE.....

Pour montrer aux visiteurs les scènes les plus surprenantes de la vie des chauves-souris dans la cavité au cours d'une année, y compris les événements se déroulant dans des parties du site auxquelles ils n'ont pas accès.

ENCADREMENT DES VISITES HIVERNALES PAR UN ANIMATEUR NATURE.....

Afin de dynamiser la visite et d'augmenter les chances de faire passer un message protectionniste auprès du public.



*Exemple de concrétions*

## > Recommandations

NON-EXTENSION DE LA PARTIE AMÉNAGÉE DE LA CAVITÉ.....

Afin de ne pas permettre au public d'accéder à l'extrémité de la galerie sud où les femelles mettent bas dans la plus grande intimité.

RENONCEMENT À TOUTE INTERVENTION ENTRE LE 30 OCTOBRE ET LE 15 MARS DANS LA PARTIE AMÉNAGÉE.....

Pour garantir la tranquillité des populations hibernantes.

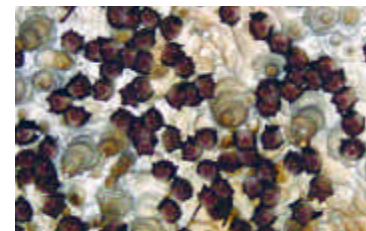
## > Développement des connaissances

SUIVI DES POPULATIONS HIBERNANTES ET REPRODUCTRICES.....

Afin de vérifier l'évolution des effectifs et de détecter d'éventuelles perturbations, dans le but d'y remédier.

ÉTUDE DES TERRITOIRES DE CHASSE DES CHAUVES-SOURIS AUX ALENTOURS DU GOUFFRE.....

Afin d'identifier les habitats les plus favorables aux espèces reproductrices dans l'objectif de mieux les conserver.



*Rhinolophes euryales*